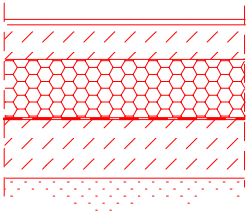


RZUT PARTERU

L/P	POMIESZCZENIE	POWIERZCHNIA (m ²)	POSADZKA
1.1	Pokój	30,85	Panele
1.2	Pokój	18,44	Panele
1.3	Pokój	11,28	Panele
1.4	Pokój	9,33	Panele
1.5	Kancelaria	21,13	Pl. ceram.
1.6	Hol	18,09	Pl. ceram.
1.7	Łazienka	7,56	Pl. ceram.
1.8	Kuchnia	17,21	Pl. ceram.
1.9	Wiatrołap	7,23	Pl. ceram.
1.10	Komunikacja	5,77	Pl. ceram.
1.11	Poczekalnia	6,42	Pl. ceram.
1.12	Wiatrołap	2,84	Pl. ceram.
1.13	Przedśionek	1,64	Pl. ceram.
1.14	WC	1,48	Pl. ceram.
RAZEM		159,27	

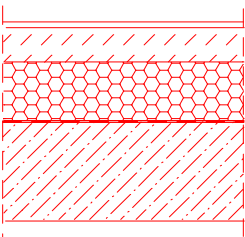
Wymiana stolarki okiennej $U < 0,9 \text{ W/(m}^2\text{x K)}$ i drzwiowej $U < 1,1 \text{ W/(m}^2\text{x K)}$
We wszystkich pomieszczeniach oprócz kuchni (1.8) i holu (1.6) wykonać ogrzewanie podłogowe
W pom. nr 1.7 (łazienka), 1.13 (przedśionek) i 1.14 (WC) skucie płytek na ścianach i podłogach, ułożenie nowych płytek na ścianach (do wys. 2,0 m) i podłogach
Wymiana wszystkich przyborów sanitarnych
W pomieszczeniach nr 1.5, 1.15, 1.11, 1.12, 1.13, 1.14, 1.10 strop ocieplić styropianem EP 037 dach- podłoga
w pozostałych pomieszczeniach (oprócz pom. kuchni 1.8 i holu 1.6) ocieplić posadzkę styropianem EPS podłoga gr. 10 cm
- ocieplenia ścian zewnętrznych styropianem EPS fasada gr. 15 cm
Podest wejściowy na czas termomodernizacji należy rozebrać.
Po wykonaniu prac termomodernizacyjnych należy podest obudować od nowa.

Przekrój posadzki



Posadzka (panele/ płytki)
Beton B-15 gr. 5 cm
z plastyfikatorem
Styropian gr. 10 cm
z folią aluminiową
Beton B-7,5 gr. 10 cm
Podsypka piaskowa gr. 10 cm

Przekrój ocieplonego stropu



Posadzka (panele/ płytki)
Beton B-15 gr. 5 cm
z plastyfikatorem
Styropian gr. 12 cm
z folią aluminiową
Strop